



РУКОВОДСТВО ПОЛЬЗОВАТЕЛЯ



QAL CP606

Потолочная акустическая система
с системой быстрой установки

Внимание!



Этот символ указывает на наличие в устройстве опасного уровня напряжения, представляющего риск поражения электрическим током.



Этот символ указывает на наличие важных инструкций по эксплуатации и техническому обслуживанию в документации, входящих в комплект поставки устройства.

1. ПРИ ИСПОЛЬЗОВАНИИ НА УЛИЦЕ:

Чтобы снизить риск возгорания или поражения электрическим током, не подвергайте устройство воздействию дождя или влаги.

2. ПРИ ИСПОЛЬЗОВАНИИ ВО ВЛАЖНОЙ СРЕДЕ:

Не допускайте попадания на устройство капель или брызг, а также не ставьте на него предметы, наполненные жидкостью, например, вазы.

3. РУКОВОДСТВО ПО ТЕХНИЧЕСКОМУ ОБСЛУЖИВАНИЮ:

ОСТОРОЖНО! Данное руководство предназначено только для квалифицированного персонала. Во избежание риска поражения электрическим током не выполняйте какие-либо работы по техническому обслуживанию устройства, кроме тех, которые описаны в руководстве пользователя, если у вас нет соответствующей квалификации.

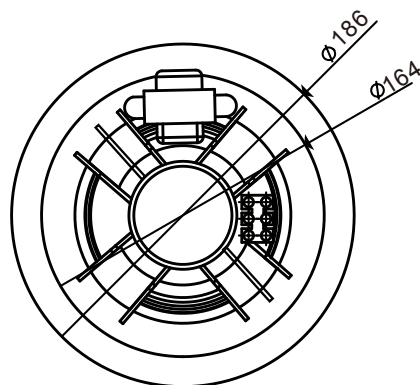
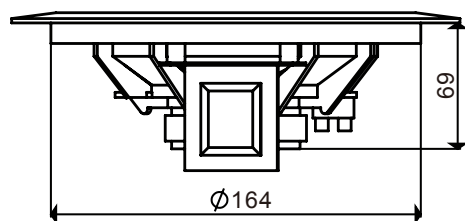
Основные особенности

- Высококачественный звук
- Удобная и быстрая установка позволит сократить расходы

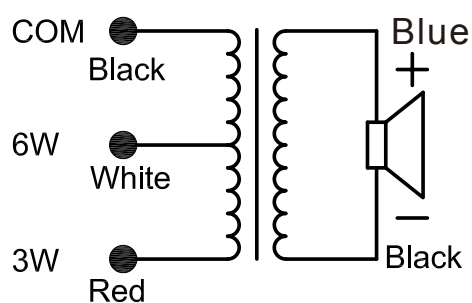
Технические характеристики

Параметры	Значения
Мощность, 100 В	3, 6 Вт
Мощность, 70 В	1,5, 3 Вт
Уровень звукового давления (1 Вт/м)	92 дБ
Уровень звукового давления, макс. (1 м)	100 дБ
Частотный диапазон	100 Гц – 18 кГц
Диаметр вырезного отверстия	170 мм
Габаритные размеры (øxB)	185 x 75 мм
Монтаж	потолочный
Материал корпуса	АБС-пластик
Масса	0,7 кг
Цвет	белый
Излучатели	1 x 6" (широкополосный)

Схема



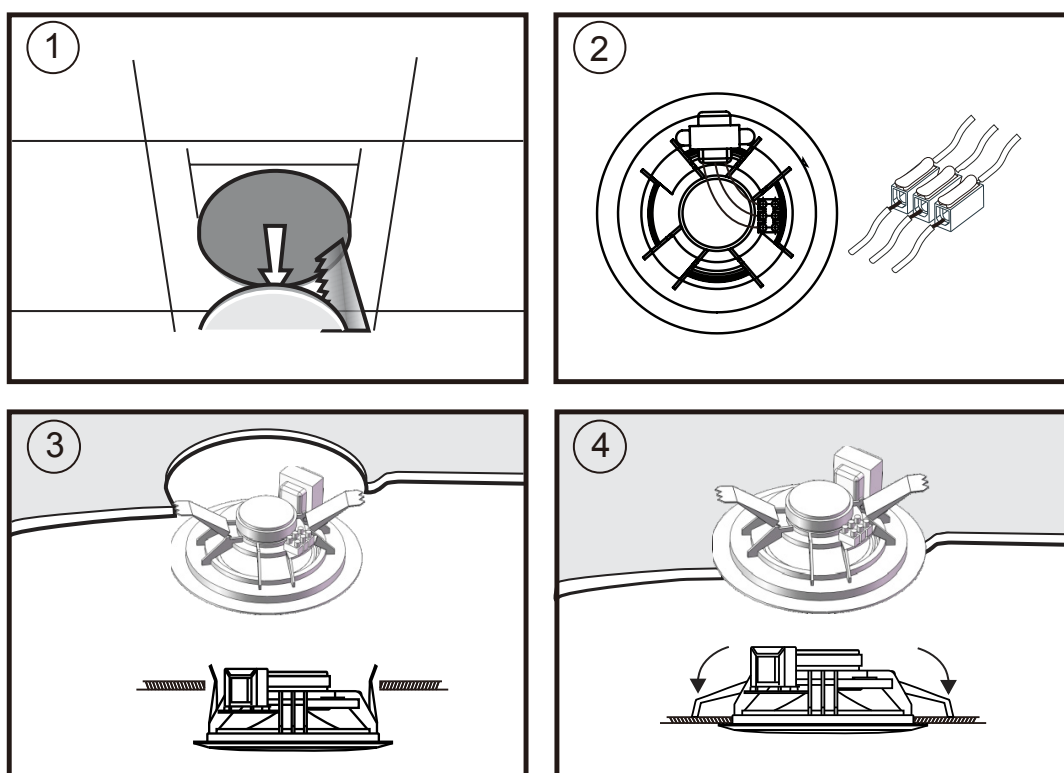
Трансформатор



Частотная характеристика



Монтаж



1. Вырежьте отверстие в потолке.
2. Подключите кабель к клеммным колодкам устройства.
3. Переведите монтажные фиксаторы в вертикальное положение, после чего аккуратно вставьте АС в вырезное отверстие.
4. Закрепите динамик на потолке с помощью монтажного зажима.



QTEx.RU